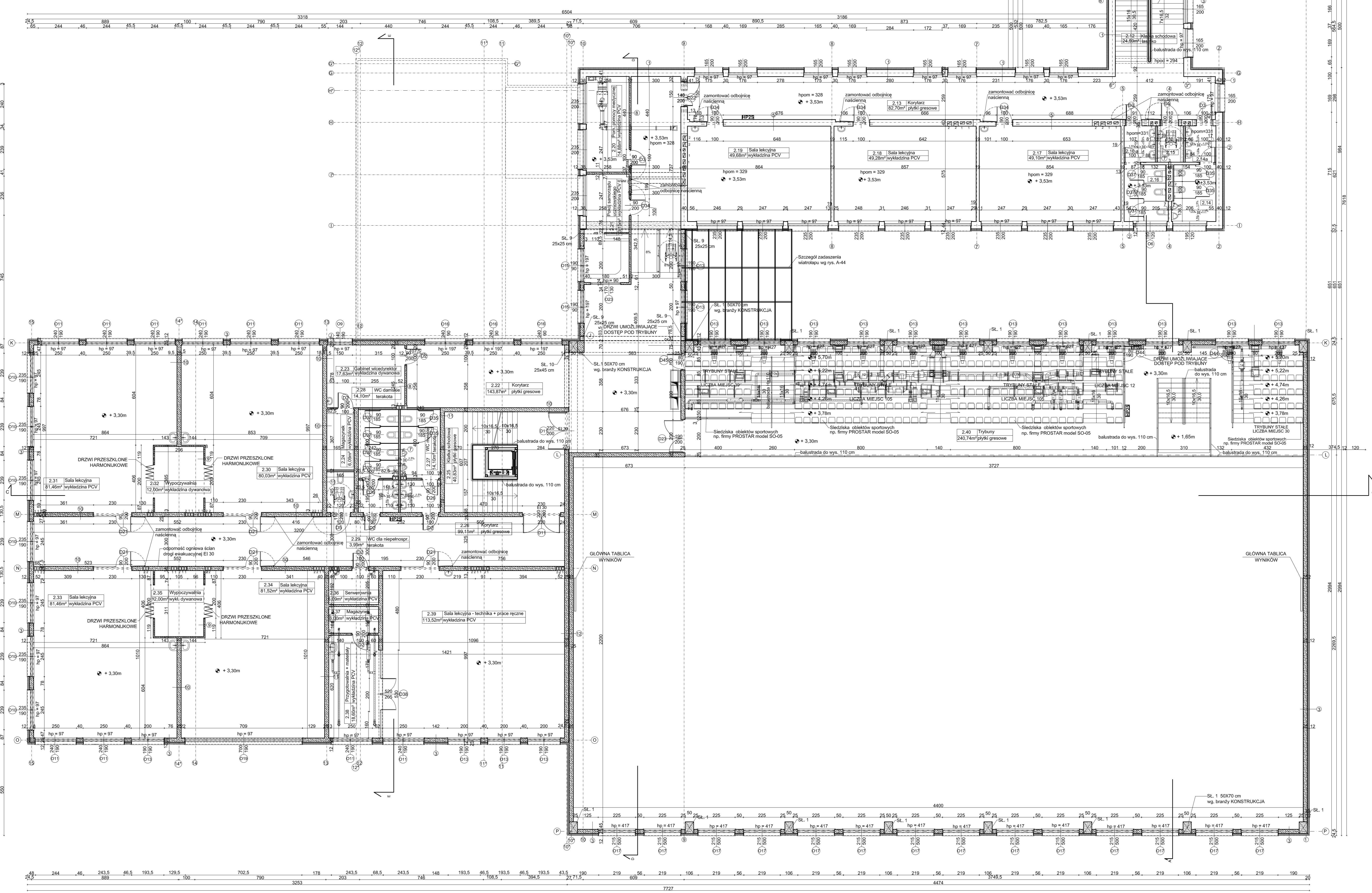


- 1 - FARBA SILIKATOWA NP. CERESIT CT 54  
- TYNK CEM. WAP. 1,5 cm KAT. III  
- FARBA GUNTLIACA NP. CERESIT CT 72  
- STYROPOR EPS 70 GR. 12CM. NP. ISOVER  
- ZAPRAWA KLEJACA NP. CERESIT CT85  
- SCIANA MUROWANA Z CEGLY PEŁNEJ GR. 38 CM  
- TYNK CEM. WAP. 1,5 CM KAT. III  
- FARBA CHLOROKAUZCZOKOWA np. CHLORCHEM do wys. 160cm/  
FARBA EMULSYJNA np. DEKORAL
- 2 - FARBA SILIKATOWA NP. CERESIT CT 54  
- TYNK CEM. WAP. 1,5 cm KAT. III  
- FARBA GUNTLIACA NP. CERESIT CT 72  
- STYROPOR EPS 70 GR. 12CM. NP. ISOVER  
- ZAPRAWA KLEJACA NP. CERESIT CT85  
- SCIANA MUROWANA Z CEGLY PEŁNEJ GR. 38 CM  
- TYNK CEM. WAP. 1,5 CM KAT. III  
- FARBA CHLOROKAUZCZOKOWA np. CHLORCHEM do wys. 160cm/  
FARBA EMULSYJNA np. DEKORAL
- 3 - FARBA SILIKATOWA NP. CERESIT CT 54  
- TYNK CEM. WAP. 1,5 cm KAT. III  
- FARBA GUNTLIACA NP. CERESIT CT 72  
- STYROPOR EPS 70 GR. 12CM. NP. ISOVER  
- ZAPRAWA KLEJACA NP. CERESIT CT85  
- SCIANA MUROWANA Z CEGLY PEŁNEJ GR. 38 CM  
- TYNK CEM. WAP. 1,5 CM KAT. III  
- FARBA CHLOROKAUZCZOKOWA np. CHLORCHEM do wys. 160cm/  
FARBA EMULSYJNA np. DEKORAL
- 4 - FARBA EMULSYJNA np. DEKORAL  
- TYNK CEM. WAP. 1,5 cm KAT. III  
- SCIANA MUROWANA Z CEGLY PEŁNEJ gr. 38 cm  
- SCIANA MUROWANA Z PUSTAKOW POROTHERM 25 P+W gr. 25,0 cm  
- TYNK CEM. WAP. 1,5 cm KAT. III  
- FARBA CHLOROKAUZCZOKOWA np. CHLORCHEM do wys. 160cm/  
FARBA EMULSYJNA np. DEKORAL
- 5 - FARBA CHLOROKAUZCZOKOWA np. CHLORCHEM do wys. 160cm/  
FARBA EMULSYJNA np. DEKORAL  
- TYNK CEM. WAP. 1,5 cm KAT. III  
- SCIANA MUROWANA Z CEGLY PEŁNEJ gr. 38 cm  
- TYNK CEM. WAP. 1,5 cm KAT. III  
- FARBA CHLOROKAUZCZOKOWA np. CHLORCHEM do wys. 160cm/  
FARBA EMULSYJNA np. DEKORAL
- 6 - FARBA EMULSYJNA np. DEKORAL  
- TYNK CEM. WAP. 1,5 cm KAT. III  
- SCIANA MUROWANA Z CEGLY PEŁNEJ gr. 38 cm  
- TYNK CEM. WAP. 1,5 cm KAT. III  
- FARBA CHLOROKAUZCZOKOWA np. CHLORCHEM do wys. 160cm/  
FARBA EMULSYJNA np. DEKORAL
- 7 - TERAKOTA do wys. 220cm / FARBA EMULSYJNA NP. DEKORAL  
- TYNK CEM. WAP. 1,5 cm KAT. III  
- SCIANA MUROWANA Z CEGLY PEŁNEJ gr. 12 cm  
- TYNK CEM. WAP. 1,5 cm KAT. III  
- FARBA CHLOROKAUZCZOKOWA np. CHLORCHEM do wys. 160cm/  
FARBA EMULSYJNA np. DEKORAL
- 8 - FARBA CHLOROKAUZCZOKOWA np. CHLORCHEM do wys. 160cm/  
FARBA EMULSYJNA np. DEKORAL  
- TYNK CEM. WAP. 1,5 cm KAT. III  
- SCIANA MUROWANA Z PUSTAKOW POROTHERM 11,5 P+W gr. 11,5 cm  
- TYNK CEM. WAP. 1,5 cm KAT. III  
- FARBA CHLOROKAUZCZOKOWA np. CHLORCHEM do wys. 160cm/  
FARBA EMULSYJNA np. DEKORAL
- 9 - FARBA CHLOROKAUZCZOKOWA np. CHLORCHEM do wys. 160cm/  
FARBA EMULSYJNA np. DEKORAL  
- TYNK CEM. WAP. 1,5 cm KAT. III  
- SCIANA MUROWANA Z PUSTAKOW POROTHERM 25 P+W gr. 25,0 cm  
- TYNK CEM. WAP. 1,5 cm KAT. III  
- FARBA CHLOROKAUZCZOKOWA np. CHLORCHEM do wys. 160cm/  
FARBA EMULSYJNA np. DEKORAL
- 10 - FARBA CHLOROKAUZCZOKOWA np. CHLORCHEM do wys. 160cm/  
FARBA EMULSYJNA np. DEKORAL  
- TYNK CEM. WAP. 1,5 cm KAT. III  
- SCIANA MUROWANA Z PUSTAKOW POROTHERM 25 P+W gr. 25,0 cm  
- TYNK CEM. WAP. 1,5 cm KAT. III  
- FARBA CHLOROKAUZCZOKOWA np. CHLORCHEM do wys. 160cm/  
FARBA EMULSYJNA np. DEKORAL
- 11 - FARBA CHLOROKAUZCZOKOWA np. CHLORCHEM do wys. 160cm/  
FARBA EMULSYJNA np. DEKORAL  
- TYNK CEM. WAP. 1,5 cm KAT. III  
- SCIANA MUROWANA Z PUSTAKOW POROTHERM 25 P+W gr. 25,0 cm  
- TYNK CEM. WAP. 1,5 cm KAT. III  
- TERAKOTA do wys. 220cm / FARBA EMULSYJNA NP. DEKORAL
- 12 - FARBA CHLOROKAUZCZOKOWA np. CHLORCHEM do wys. 160cm/  
FARBA EMULSYJNA np. DEKORAL  
- TYNK CEM. WAP. 1,5 cm KAT. III  
- SCIANA MUROWANA Z PUSTAKOW POROTHERM 25 P+W gr. 25,0 cm  
- TYNK CEM. WAP. 1,5 cm KAT. III  
- FARBA CHLOROKAUZCZOKOWA np. CHLORCHEM do wys. 160cm/  
FARBA EMULSYJNA np. DEKORAL
- 13 - TERAKOTA do wys. 220cm / FARBA EMULSYJNA NP. DEKORAL  
- TYNK CEM. WAP. 1,5 cm KAT. III  
- SCIANA MUROWANA Z CEGLY PEŁNEJ gr. 12 cm  
- TYNK CEM. WAP. 1,5 cm KAT. III  
- FARBA CHLOROKAUZCZOKOWA np. CHLORCHEM do wys. 160cm/  
FARBA EMULSYJNA np. DEKORAL
- 14 - FARBA CHLOROKAUZCZOKOWA np. CHLORCHEM do wys. 160cm/  
FARBA EMULSYJNA np. DEKORAL  
- TYNK CEM. WAP. 1,5 cm KAT. III  
- SCIANA MUROWANA Z PUSTAKOW POROTHERM 25 P+W gr. 25,0 cm  
- TYNK CEM. WAP. 1,5 cm KAT. III  
- FARBA CHLOROKAUZCZOKOWA np. CHLORCHEM do wys. 160cm/  
FARBA EMULSYJNA np. DEKORAL
- 15 - FARBA CHLOROKAUZCZOKOWA np. CHLORCHEM do wys. 160cm/  
FARBA EMULSYJNA np. DEKORAL  
- TYNK CEM. WAP. 1,5 cm KAT. III  
- SCIANA MUROWANA Z CEGLY PEŁNEJ gr. 12 cm  
- TYNK CEM. WAP. 1,5 cm KAT. III  
- FARBA CHLOROKAUZCZOKOWA np. CHLORCHEM do wys. 160cm/  
FARBA EMULSYJNA np. DEKORAL



ZESTWIENIE POWIERZCHNI I PIETRO			
Nr	Nazwa pomieszczenia	Powierzchnia [m <sup>2</sup> ]	Posadzka
2.1	Klatka schodowa	19,34	pyłki gresowe
2.2	Korytarz	14,25	pyłki gresowe
2.3	Pokój nauczycielski	25,73	wykładzina PCV
2.4	WC personelu	3,6	terakota
2.5	Klasa muzyczna	29,04	wykładzina PCV
2.6	Pedagog	16,44	wykładzina PCV
2.7	Klasa muzyczna	33,25	wykładzina PCV
2.8	Sala lekcyjna	56,12	wykładzina PCV
2.9	Korytarz	45,69	pyłki gresowe
2.10	Sekretariat	22,5	wykładzina dywanowa
2.11	Pokój dyrektora	16,85	wykładzina dywanowa
2.12	Klatka schodowa	24,59	lastriko
2.13	Korytarz	82,7	pyłki gresowe
2.14a	WC przedsiönek	4,01	terakota
2.14	WC męskie	8,86	terakota
2.15	WC dla niepełnosprawnych	3,34	terakota
2.16a	WC przedsiönek	4,11	terakota
2.16	WC damskie	8,74	terakota
2.17	Sala lekcyjna	49,1	wykładzina PCV
2.18	Sala lekcyjna	49,28	wykładzina PCV
2.19	Sala lekcyjna	49,68	wykładzina PCV
2.20	Pom. pomocy medycznej	14,88	wykładzina PCV
2.21	Pokój samorządu uczniowskiego	13,15	wykładzina PCV
2.22	Korytarz	143,87	pyłki gresowe
2.23	Gabinet wicedyrektor	17,63	wykładzina dywanowa
2.24	Magazynek	6,09	wykładzina PCV
2.25	Klatka schodowa	40,83	pyłki gresowe
2.26	Korytarz	99,11	pyłki gresowe
2.27	WC męskie	14,1	terakota
2.28	WC damskie	14,1	terakota
2.29	WC dla niepełnosprawnych	3,99	terakota
2.30	Sala lekcyjna	80,03	wykładzina PCV
2.31	Sala lekcyjna	81,46	wykładzina PCV
2.32	Wypoczynkownia	12	wykładzina dywanowa
2.33	Sala lekcyjna	81,46	wykładzina PCV
2.34	Sala lekcyjna	80,03	wykładzina PCV
2.35	Wypoczynkownia	12	wykładzina dywanowa
2.36	Serwerownia	6,09	wykładzina PCV
2.37	Magazynek	6	wykładzina PCV
2.38	Przygotownia + materiały	18,6	wykładzina PCV
2.39	Sala lekcyjna - technika + prace ręczne	113,52	wykładzina PCV
2.40	Trybuna	240,74	pyłki gresowe
Powierzchnia łącznie		1666,9	

UWAGI:  
 - WSZYTKIE WYMAGANIA SPRAWDZIĆ NA BUDOWIE.  
 - W RAZIE NIEPODOBNOŚCI SKONSTATOWAĆ SIĘ Z PROJEKTANTEM.  
 - PRACE WYKONAĆ ZGODNIE Z RYSUNKAMI ORAZ OPISEM TECHNICZNYM I PROGRAMEM TECHNICZNO-KONSTRUKCYJNYM.  
 - SKŁUCIŚCIE IŚCIE WYKONAC JAKO TYNKI KAT III GŁADKIE.  
 - WYKONAĆ OGRZEWANIE SCIAN ZEWNĘTRZNYCH STYROPORU EPS 70 GR. 12CM.  
 - WYKONAĆ ŻOŁĄCIE PIKOWĄ POZIOMĄ SCIAN PODPRAWIENIA.  
 - WYMIANA STAREJ DREWNIANEJ STOLERNI OBIENIA NA NOWĄ PCV W POM. 1.16.  
 - WYMIANA 100% STOLARKI BRZOSWIWEJ.  
 - NOWE SCIANY ORAZ ZAMONTOWANIE WYKONAĆ Z CEGŁY CERAMICZNEJ PEŁNEJ 12 CM.  
 - NOWE SCIANY WYKONAĆ Z PUSTAKÓW POROTHERM 8 P+W 11,5 P+W 25 P+W GR. 8. 11,5. 25 CM.  
 - W NALEŻY SKŁUCIŚCIE POSADZKI I WYKONAĆ NOWE ZGODNIE Z RYS. ARCH. NR. 22.  
 - W PRZYKŁADZIE WYKONAĆ WIDOKI OSOBOWO - TOWAROWO. ŁĄCZĄC PRZYKŁADZIE Z PARTEREM.  
 - PRZYKŁADZIE NALEŻY ODCIĄĆ OD PARTERU DRZWIAMI O OPORNOŚCI ODWROTNEJ E10.  
 - NA PARTERZE NALEŻY ZAMOCOWAĆ RUCHOME BLOKADY ZABEZPIECZAJĄCE PRZED OMIKOWYM ZEŁAZIEM DO CZĘŚCI PRZYKŁADZIE W TRAKCIE EWAKUACJI.  
 - W KĄDŁEJ SAŁI LECYJNEJ ZAMONTOWAĆ LAMPYWALNE.  
 - PRZY SAŁACH LECYJNYCH DLA KLAS 3.3 ZNALEZIA SIĘ WYPOCZYWALNE, Z KTÓRYCH ZNALEZIA SIĘ BEZPOŚREDNIO WYJŚCIA NA ZAGOSPODAROWANIE TEREN ZIELONY PRZY SZKOLE (PROGRAM ZAGOSPODAROWANIA RADOŚNIA SZKOŁA).  
 - NOWO ZAPROJEKTOWANE OBIEKTY I CZĘŚCI DYKTYCZNA, HALA SPORTOWA SAŁO DO SIĘBE DYKTOWANE PRZYKŁADZIE 3 CM.  
 - ŁĄCZNIK DWUKONDYGNACYJNY DYKTOWANY JEST Z KAŻDEJ STRONY PRZYKŁADZIE 2 CM.  
 - HALA SPORTOWA MA ZAPROJEKTOWANE DREBNE WĘSCIE UMOZLIWIĄCIE DOSTĘP DO HALI PO UKOŃCZENIU ZAŁĘC LECYJNYCH BEZ KOMBECZNOŚCI WCHODZENIA DO CZĘŚCI DYKTYCZNEJ.  
 - DRZWI UMOZLIWIĄCIE DOSTĘP DO TRYBUNY PRZEZNACZONE SA TYLKO DLA OSÓB UPORĄDZONYCH.  
 - SIĘDZISKA OBIEKTÓW SPORTOWYCH NP. FIRMY PROSTAR model SO-05 KOLOR RAL.  
 - PRZY WIEKSTYCH ZMIANACH PODZÓW ZASTOSOWAĆ OŚMIETLENIE PRZESZCZODOWE.

LEGENDA:

- zamykania - ściany projektowane z cegły pełnej klasy 15
- ściany nowo projektowane z pustaków POROTHERM 8 P+W gr. 25 cm
- ściany nowo projektowane z pustaków POROTHERM 8 P+W 11,5 P+W 25 P+W gr. 8. 11,5. 25 cm
- ściany do wyburzenia
- spaska betonowa
- ociepłenie ścian styropian gr. 12 cm

hp - wysokość nadpobu w cm  
 hpc - wysokość pomieszczenia w cm  
 hpr - wysokość parapetu w cm  
 hps - wysokość posadzki w cm  
 II - klatka odpylenia  
 15% - kierunek spadku posadzki  
 K - komin wentylacyjny  
 K.1 - klatka stalowa istniejąca

Śledziska dla obiektów sportowych mocowane do betonu lub konstrukcji metalowej z kolcami rozporowymi lub sztabami

Jednostka projektowa: FIRMA PROJEKTOWA I KONSULTINGOWA 14-000 Sp. z o.o. ul. Słowackiego 10, 14-100 Sopot	Główny Projektant: mgr inż. arch. Tomasz Gier	Nr dokumentu: 31750/20
Nazwa inwestycji: Rozbudowa Szkoły Podstawowej nr 59 przy ul. Dąbskiej 105 w Szczecinie na działkach nr. 58 oraz 418 oraz 112 obręb 4152	Projektant: mgr inż. arch. Bogusław Zgorzelski	Data opracowania: 07.2012
Objekt: Budynki Szkoły Podstawowej nr 59	Projektant: mgr inż. arch. Bogusław Zgorzelski	Skala: 1:100
Typ rysunku: Rzut piętra	Autoryzacja: mgr inż. arch. Tomasz Gier	Wzrost: A-4